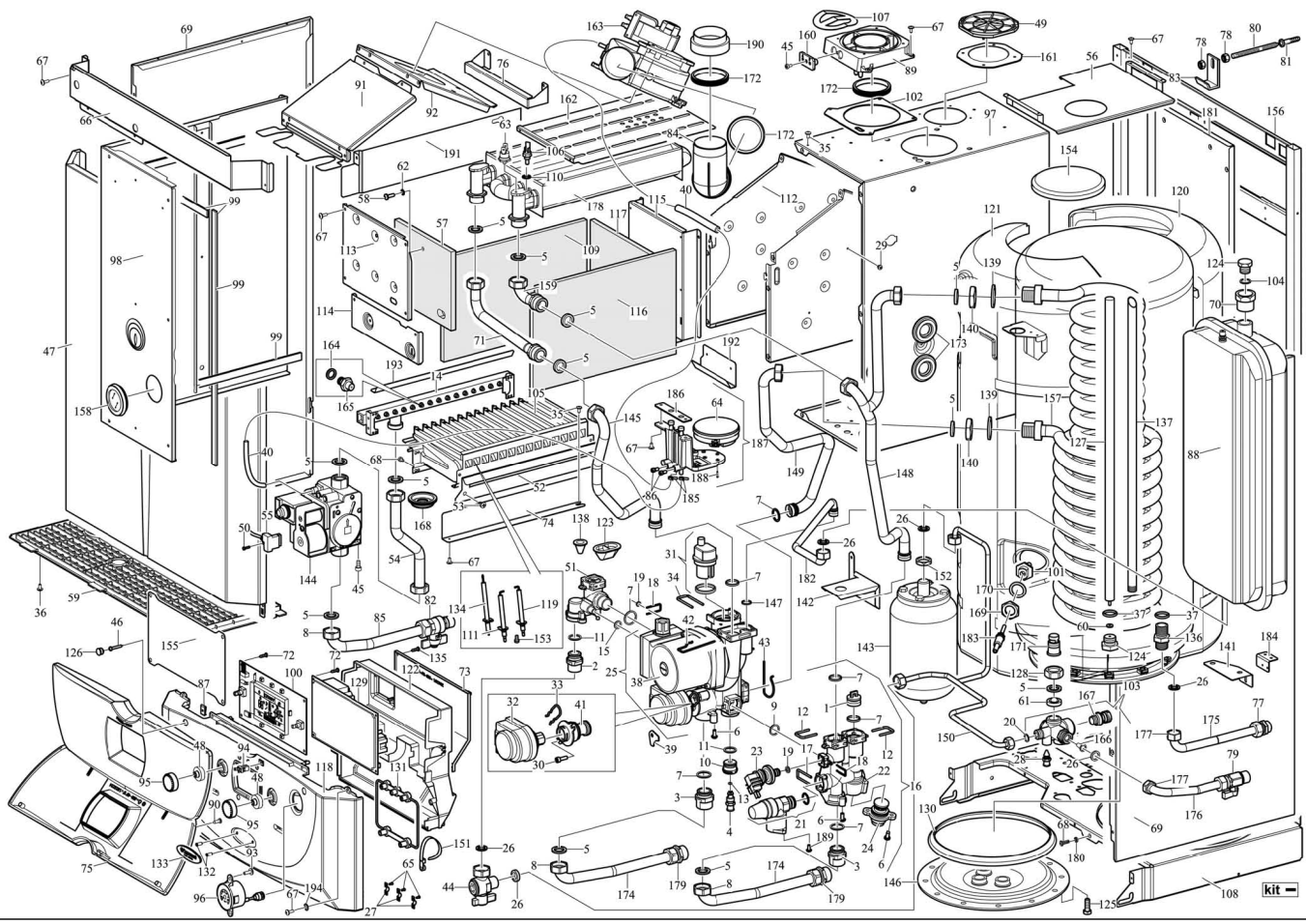




Серийный номер начала выпуска	10/04/04	<b>ZEUS SUPERIOR 32 KW</b>	<b>27B</b>
	3626770		



№	Код	Описание	Серийный номер начала использования
-	3.012552	Комплект для переоснащения на природный газ G20	-
-	3.014705	Комплект для переоснащения для пропано-воздушных смесей	-
-	3.015407	Упаковка с комплектом подключения	-
-	3.015861	Комплект для переоснащения на сжиженный газ	-
-	3.01755	Панель управления комплект	-
-	3.017749	Гидравлическая группа компл.	-
-	3.0179	Бак-водонагреватель в сборе	-
1	1.015085	Пробка (Ø.18)	-
2	1.015087	Соединитель G1/2" HP	-
3	1.015232	Соединитель G3/4" с кольцевой прокладкой	-
4	1.015262	Сливной штуцер с уплотн. кольцом	-
5	3.A0120	Комплект прокладок 3/4"	-
6	1.016283	Шуруп самонарез. (5X14)	-
7	1.017612	Уплотн. кольцо EPDM (18.00X2.8. 83 Ш)	-
8	1.1356	Соединитель (3/4 ВР х 18)	-
9	1.019496	Уплотн. кольцо EPDM (13.94X2.62. 70 Ш)	-
10	1.019538	Соединитель сливной линиш	-
11	1.019552	Уплотн. кольцо EPDM (15.88X2.62. 83 Ш)	-
12	1.020486	Скоба для подвески труб (Ø.18)	-
13	1.021393	Уплотн. кольцо EPDM (1.82X2.65. 70 Ш)	-
14	1.024404	Распределитель, природный газ (G20)	-
14	1.024813	Распределитель, сжиженный газ (LPG)	-
15	1.212	Уплотн. кольцо, 9.19X2.62. 70 Ш	-
16	3.015076	Перепускной клапан компл.	-
17	1.015088	Клипса крепления сбросного клапана	-
18	1.016801	Фиксирующая скоба реле давления	-
19	1.017389	Уплотн. кольцо EPDM (7.6X2.62. 70 Ш)	-
20	3.A1124	Комплект прокладок 3/8"	-
21	1.017589	Предохранительный клапан (3 бар) с кольцевым уплотнением	-
22	1.019539	Корпус байпасного вентиля и вых. коллектора	-
23	1.022042	Реле давления	-
24	3.013731	Картридж байпаса в сборе	-
25	3.018472	Насос и 3-х ходовой вентиль в сборе	-
26	3.A1363	Комплект прокладок 1/2"	-
27	1.7908	Зажим кабеля черный	-
28	1.4275	Сливной штуцер с уплотн. кольцом	-
29	1.013219	Шуруп самонарез. (4.2x6.5)	-
30	1.010289	Винт (M5x16)	-
31	1.017113	Автоматический удалитель воздуха	-
32	1.018064	Электропривод 3-х ходового вентиля	-
33	1.018602	Фиксирующая скоба привода	-
34	1.018683	Зажимная скоба авт. удалителя воздуха	-
35	1.4557	Шуруп самонарез. (4.2x9.5)	-
36	1.4066	Шуруп самонарез. (3.5x9.5)	-
37	1.1114	Уплотн. кольцо (18.64X3.53. 70Sh)	-
38	1.025294	Мотор циркуляционного насоса	-
39	2.013419	Крепление картриджа	-
40	1.025986	Силиконовая трубка (4x8)	-
41	3.01373	Картридж трехходового клапана в сборе	-
42	1.019467	Скоба для подвески труб	-
43	1.019403	Зажимная скоба тыльное подключение	-
44	1.019091	Кран для заполнения системы	-
45	1.217	Винт (M4X8)	-
46	1.2337	Шуруп самонарез (3.9X25)	-
47	2.013227	Передняя панель обшивки	-
48	1.023324	Защита ручки	-
49	1.023624	Крышка отверстия (Ø.80)	-
50	1.013186	Винт (M3.5X16)	-
51	1.021765	Коллектор заполнения	-
52	2.013396	Дефлектор горелки	-
53	1.020388	Шуруп самонарез (5.5x13)	-
54	1.024797	Труба (Ø.18), газовый клапан-распределитель	-
55	1.021821	Соединитель газового клапана	-
56	2.01342	Пластина для распределения воздуха	-
57	1.02429	Панель камеры сгорания, передняя (керамоволокно)	-
58	1.2102	Винт (M5X16)	-
59	1.024891	Нижняя защитная решетка	-
60	1.2125	Прокладка анода	-
61	1.018715	Ограничитель расхода до 14 л/мин	-
62	1.021517	Стопорная шайба	-
63	1.022376	Накладной термостат 105°C	-
64	1.022163	Преобразователь (датчик) давления	-

№	Код	Описание	Серийный номер начала использования
65	1.7967	Шуруп самонарез. (3.5X19)	-
66	2.013556	Поперечина крепления левой/правой панелей облицовки	-
67	1.2275	Шуруп самонарез. (4.2x9.5)	-
68	1.016246	Винт (M4x8)	-
69	2.013291	Обшивка котла, верх. часть (лев-прав)	-
70	1.016042	Соединитель подкл. расширительного бака	-
71	1.024342	Труба (Ø.18), камера сгорания-теплообменник	-
72	1.2265	Шуруп самонарез. (3.9x9.5)	-
73	1.023112	Крышка	-
74	2.013444	Балансировочная пластина	-
75	3.017249	Крышка панели управления	-
76	2.013292	Кронштейн крышки выхода дымовых газов	-
77	1.020058	Соединитель Ø.14 x 1/2" HP	-
78	1.1116	Гайка (M8)	-
79	1.022729	Шаровый кран 1/2" x 14	-
80	1.1586	Шпилька M8 для навески котла на стене	-
81	1.1587	Дубель (пластик)	-
82	1.018094	Газовый кран с двухст. конусным присоединением G1	-
83	2.010615	Скоба для навески котла на стене	-
84	1.023105	Угольник Ø.60. выход дым. газов	-
85	1.024905	Труба (Ø.18), газовый клапан-распределитель	-
86	1.011057	Винт штуцера для измерения давления	-
87	1.1378	Клипса для самореза	-
88	1.016281	Расширительный бак 10 л.	-
89	1.025053	Фланец с инспекционными отверстиями	-
90	1.4139	Шуруп самонарез. (3.9X13)	-
91	2.013332	Передняя крышка сборника дымовых газов	-
92	2.013456	Панель камеры сгорания, задняя (керамоволокно)	-
93	1.011	Шуруп самонарез. (4.2x13)	-
94	1.019988	Замок крышки панели управления	-
95	1.02237	Ручка	-
96	1.021488	Манометр	-
97	2.01323	Боковая стенка, закрытая камера	-
98	3.017554	Крышка закрытой камеры компл.	-
99	1.02334	Самоклеющаяся уплотнительная лента (Ø.15X3)	-
100	nfs	Печатная плата дисплея	-
100	3.01926	Плата дисплея	-
101	1.025219	Соединитель крепления трубки бака-водонагревателя	-
102	1.017529	Прокладка коробчатого фланца	-
103	3.018342	Кран для заполнения компл.	-
104	1.016948	Уплотн. кольцо (18X2. 70 Ш)	-
105	1.024403	Горелка, 15 линий	-
106	1.021762	Позвонной НТС датчик	-
107	2.013119	Виброгасительная планка	-
108	2.013304	Монтажная панель клапана	-
109	1.025431	Панель фибровая, лев.	-
110	1.012711	Самоцентрирующаяся прокладка	-
111	1.2405	Электрод розжига, левый	-
112	2.013232	Камера сгорания	-
113	2.013202	Передняя стенка камеры сгорания	-
114	2.013558	Дефлектор горелки, передний	-
115	2.013245	Монтажная панель камеры сгорания	-
116	1.024324	Панель (фиброволокно)	-
117	1.024291	Панель камеры сгорания, задняя (керамоволокно)	-
118	1.024399	Передняя крышка панели управления	-
119	1.2408	Электрод розжига, правый	-
120	1.025444	Изоляция (задняя часть)	-
121	1.02479	Изоляционное покрытие, передняя часть	-
122	1.025868	Задняя крышка панели управления	-
123	1.019616	Сальник силиконовый (Ø.3)	-
124	1.1122	Крышка анода	-
125	1.176	Винт (M8X22)	-
126	1.024204	Резиновая подушка	-
127	1.019458	Магниевый анод (Ø.16X590)	-
128	1.8407	Гайка (3/4 F)	-
129	1.025363	Плата управления	-
130	1.1759	Профильная прокладка бака-водонагревателя	-
131	1.022191	Клавиатура силикон	-
132	1.019991	Фиксирующий колпачек таблички Иммергаз	-
133	1.024901	Табличка "Immergas" (пластик)	-
134	1.010707	Электрод контроля пламени	-
135	1.1142	Шуруп самонарез. (3.2x16)	-

№	Код	Описание	Серийный номер начала использования
136	1.237	Присоед. фиттинга бака-водонагревателя	-
137	1.4508	Трубка бака-водонагревателя 15x1x660	-
138	1.020261	Сальник силиконовый (Ø.2)	-
139	1.7012	Прокладка 37x26.8x2	-
140	2.3123	Контрогайка 3/4"	-
141	2.010611	Кронштейн угловой, цилиндр.	-
142	2.010614	Кронштейн угловой, расш. бак	-
143	1.015263	Расширительный бак 2 л.	-
144	1.014365	Газовый клапан SIT 845 со штекером	-
145	1.024476	Труба (Ø.18), насос-камера сгорания	-
146	2.4212	Крышка бака-водонагревателя	-
147	1.018462	Уплотн. кольцо EPDM (12.1X2.7. 83 Ш)	-
148	1.024707	Труба (Ø.18), подающ. линия системы отопления	-
149	1.024787	Трубка бака-водонагревателя - 3-х ходовой клапан	-
150	1.024793	Труба (Ø.8) коллектор подающ. линии-расширит. бак	-
151	1.4072	Хомут для крепления кабеля	-
152	1.1269	Гайка 1/2" F (латунь)	-
153	1.0152	Шуруп самонарез. (3.9X9.5)	-
154	1.02084	Изоляционная крышка бака водонагревателя	-
155	1.023141	Изоляционное покрытие	-
156	2.013224	Рама	-
157	3.011207	Греющая спираль водонагревателя, компл.	-
158	3.016822	Смотровое отв. с уплотнителем	-
159	1.024341	Труба (Ø.18), теплообменник - камера сгорания	-
160	1.024357	Заглушка изм. отверстий коробчатого фланца	-
161	1.010334	Уплотн. кольцо (Ø.80)	-
162	2.01346	Дефлектор сборника дымовых газов	-
163	1.022926	Вентилятор	-
164	nfs	Шайба жиклера	-
164	3.012552	Комплект для переоснащения на природный газ G20	-
165	nfs	Жиклер горелки Ø.1.35 (G20-природный газ)	-
165	nfs	Жиклер горелки Ø.0.79 (LPG-сжиженный газ)	-
165	3.012552	Комплект для переоснащения на природный газ G20	-
165	3.015861	Комплект для переоснащения на сжиженный газ	-
166	1.8403	Сетчатый фильтр (неж.)	-
167	1.A158	Предохранительный клапан 8 бар	-
168	1.023083	Сальник силиконовый (Ø.14.5)	-
169	1.022437	Гайка 1/2" F (латунь)	-
170	1.023511	Прокладка 30x22x2	-
171	1.013387	Обратный клапан G 1/2"	-
172	1.020372	Кольцо уплотнительное Ø. 60	-
173	1.6407	Сальник силиконовый (Ø.21)	-
174	1.024904	Труба (Ø.18)	-
175	1.012734	Труба (Ø.14), выход горячей воды	-
176	1.012728	Труба (Ø.14) вход холодной воды	-
177	2.0381	Соединитель 1/2" ВР x 28	-
178	1.024279	Теплообменник 104 ламелей	-
179	1.0375	Соединитель 18-3/4" HP	-
180	1.4246	Контрящая шайба M4	-
181	2.013247	Задняя панель закрытой камеры	-
182	1.024796	Труба (Ø.12), расшир. бак	-
183	1.025574	Позвонной НТС датчик	-
184	2.010453	Кронштейн угловой, цилиндр.	-
185	1.0105	Заглушка изм. отверстий коробчатого фланца	-
186	1.023146	Уплотнитель датчика	-
187	3.017559	Крепёжное устройство датчика давления	-
188	1.023533	Шуруп самонарез. (2.5x10)	-
189	1.7349	Винт (M4X10)	-
190	1.024914	Удлинитель вентилятора	-
191	2.013443	Боковая стенка камеры сгорания	-
192	2.013427	Дефлектор задний	-
193	2.013428	Дефлектор нижний, лев.	-
194	1.011066	Шайба (9x4.3x0.8)	-

nfs - данная запчасть не поставляется поштучно